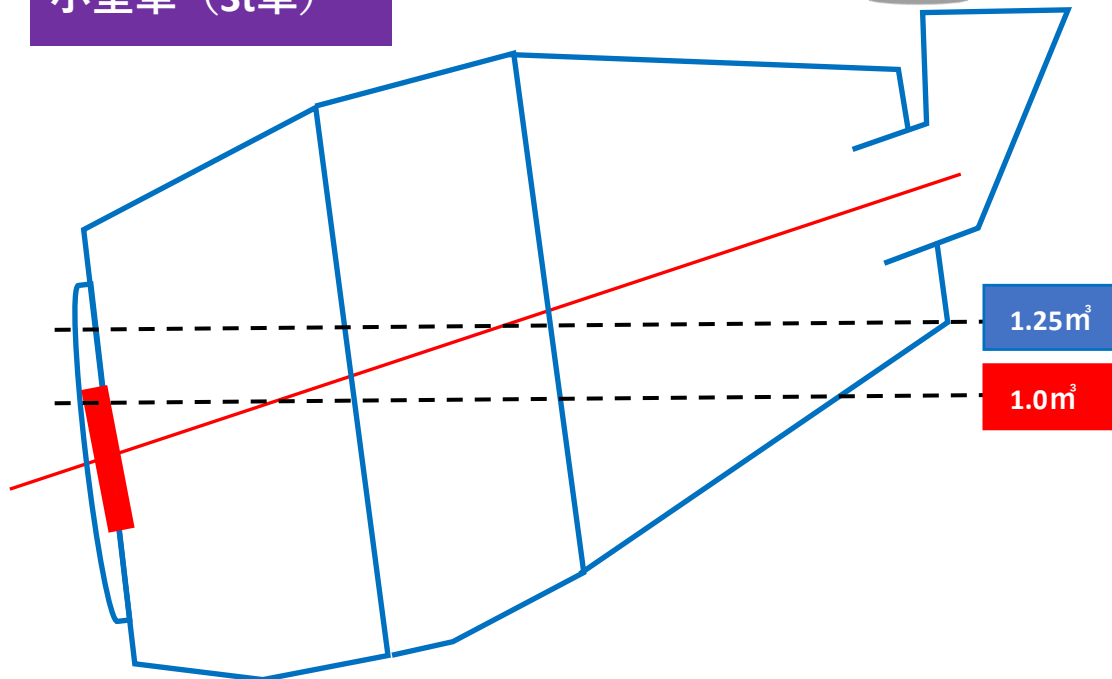


戻りコン 残数量確認シート



※「戻りコン」とは、出荷後キャンセルとなり、生コン工場に持ち帰った全ての生コンクリートの総称です。

小型車 (3t車)



【ドライバーの皆様へ】



1. 荷卸し終了時点においてこの確認シートを使用し、戻りコンの数量を現場のご担当者様と一緒に確認して下さい。
2. 残数量は、「出荷後キャンセル」シールの「全量・4・3・2・1・1未満」のいずれかを○で囲んで下さい。
注1. 数量にかかわらず、全く荷下ろししていない時は「全量」です。
注2. 各数量の中間と判断した場合は少ない方の数量を選んで下さい。
3. 現場ご担当者様にサインをいただいて下さい。（「1未満」の時はサイン不要です）

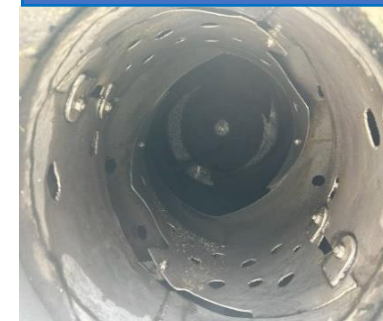
1.25m³



1.0m³



ドラムの中が空の状態

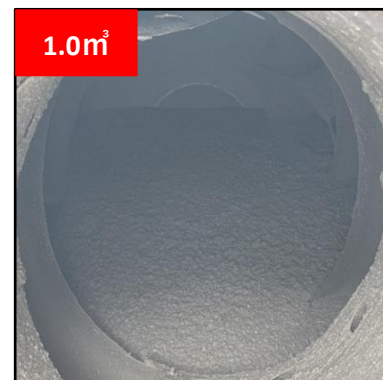
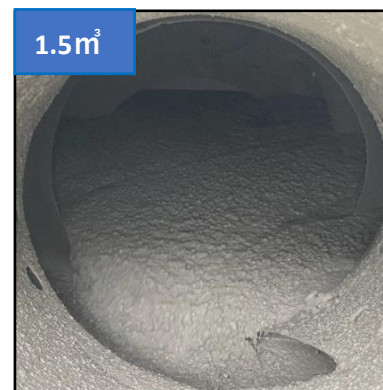
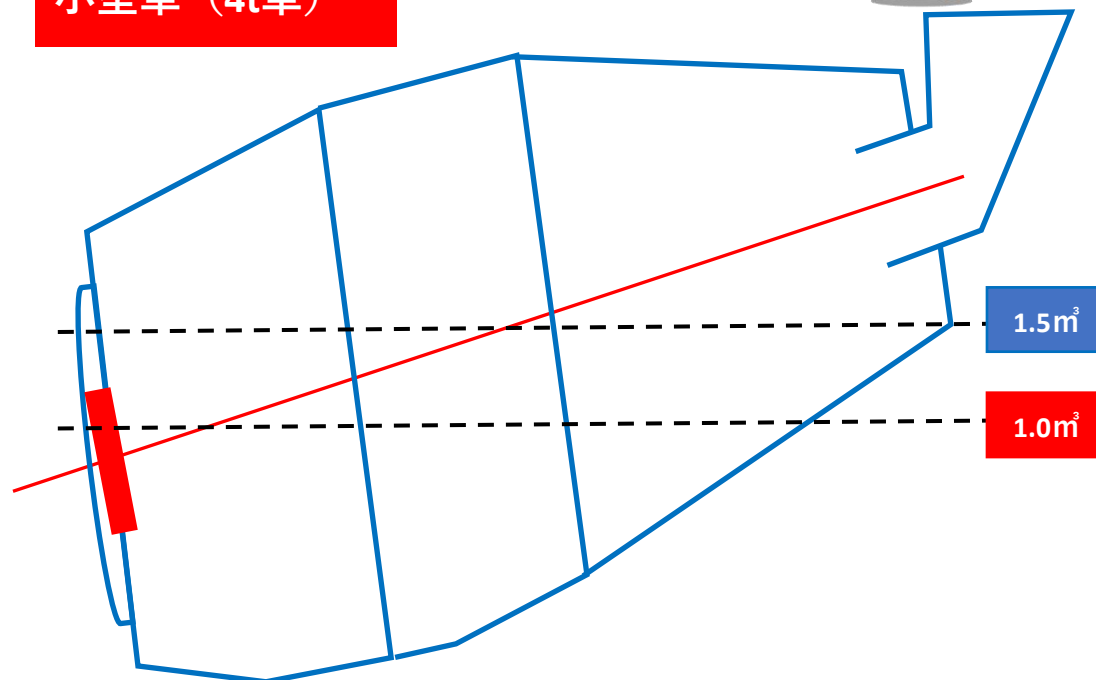


戻りコン 残数量確認シート



※「戻りコン」とは、出荷後キャンセルとなり、生コン工場に持ち帰った全ての生コンクリートの総称です。

小型車（4t車）



【ドライバーの皆様へ】



1. 荷卸し終了時点においてこの確認シートを使用し、戻りコンの数量を現場のご担当者様と一緒に確認して下さい。
2. 残数量は、「出荷後キャンセル」シールの「全量・4・3・2・1・1未満」のいずれかを○で囲んで下さい。
注1. 数量にかかわらず、全く荷下ろししていない時は「全量」です。
注2. 各数量の中間と判断した場合は少ない方の数量を選んで下さい。
3. 現場ご担当者様にサインをいただいて下さい。（「1未満」の時はサイン不要です）

ドラムの中が空の状態

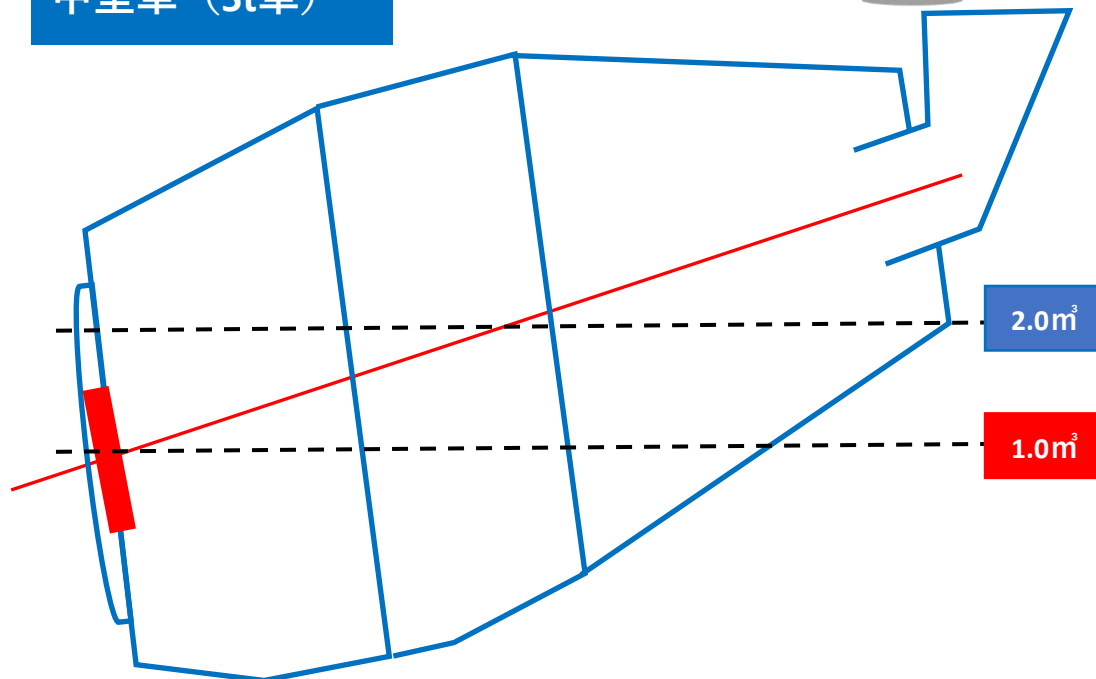


戻りコン 残数量確認シート

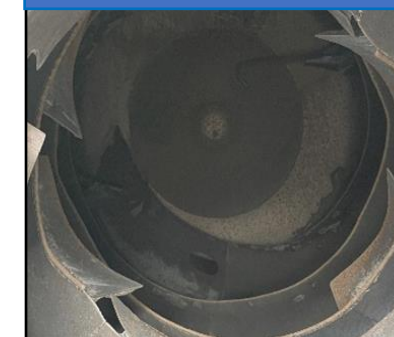


※「戻りコン」とは、出荷後キャンセルとなり、生コン工場に持ち帰った全ての生コンクリートの総称です。

中型車（5t車）



ドラムの中が空の状態



【ドライバーの皆様へ】



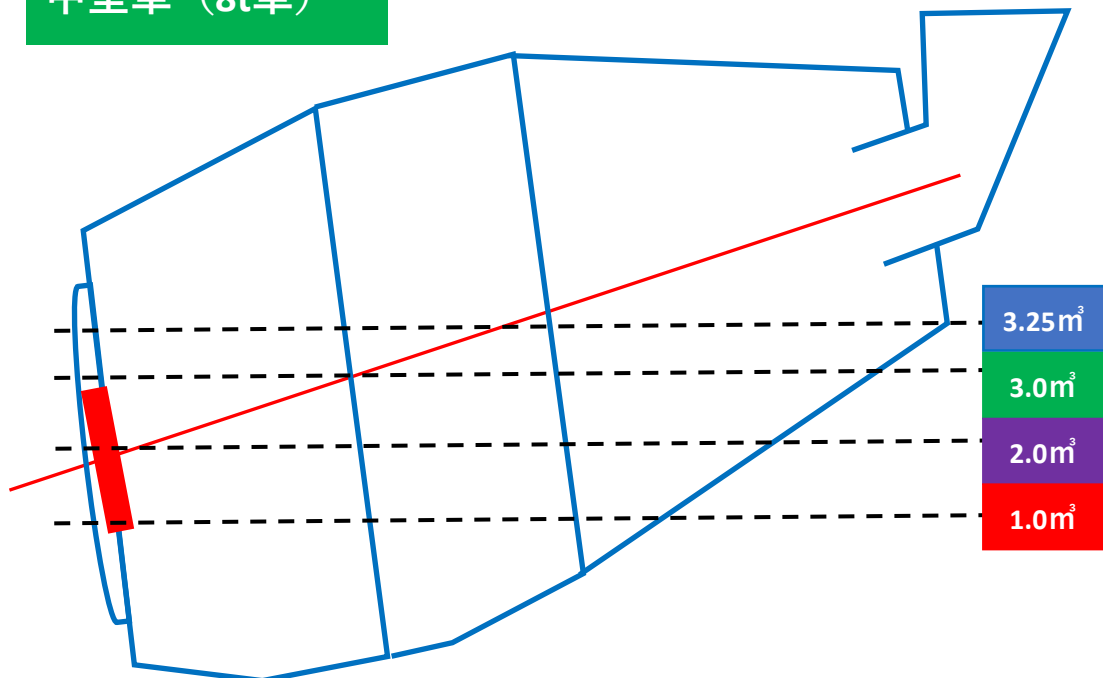
1. 荷卸し終了時点においてこの確認シートを使用し、戻りコンの数量を現場のご担当者様と一緒に確認して下さい。
2. 残数量は、「出荷後キャンセル」シールの「全量・4・3・2・1・1未満」のいずれかを○で囲んで下さい。
注1. 数量にかかわらず、全く荷下ろししていない時は「全量」です。
注2. 各数量の中間と判断した場合は少ない方の数量を選んで下さい。
3. 現場ご担当者様にサインをいただいて下さい。（「1未満」の時はサイン不要です）

戻りコン 残数量確認シート



※「戻りコン」とは、出荷後キャンセルとなり、生コン工場に持ち帰った全ての生コンクリートの総称です。

中型車（8t車）



【ドライバーの皆様へ】



1. 荷卸し終了時点においてこの確認シートを使用し、戻りコンの数量を現場のご担当者様と一緒に確認して下さい。
2. 残数量は、「出荷後キャンセル」シールの「全量・4・3・2・1・1未満」のいずれかを○で囲んで下さい。
注1. 数量にかかわらず、全く荷下ろししていない時は「全量」です。
注2. 各数量の中間と判断した場合は少ない方の数量を選んで下さい。
3. 現場ご担当者様にサインをいただいて下さい。（「1未満」の時はサイン不要です）

ドラムの中が空の状態

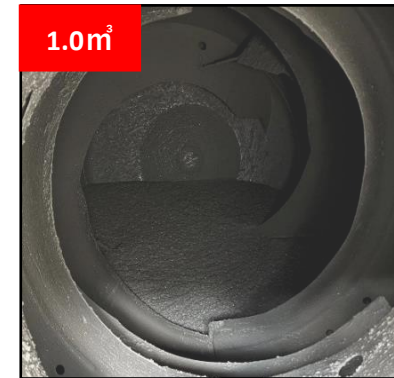
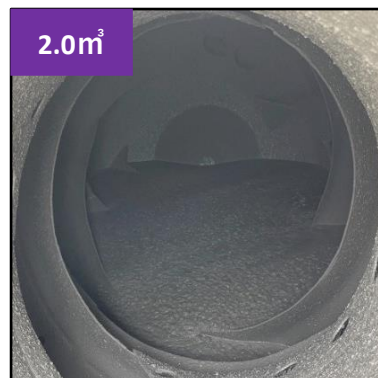
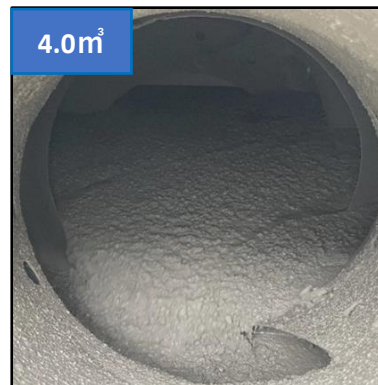
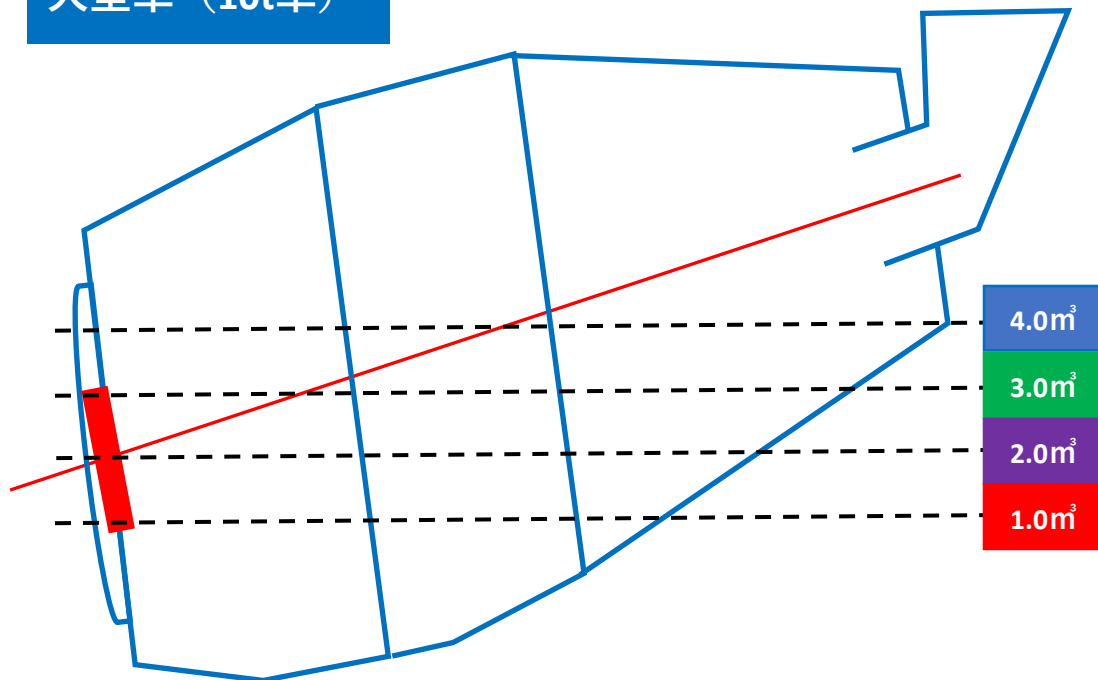


戻りコン 残数量確認シート



※「戻りコン」とは、出荷後キャンセルとなり、生コン工場に持ち帰った全ての生コンクリートの総称です。

大型車（10t車）



【ドライバーの皆様へ】



1. 荷卸し終了時点においてこの確認シートを使用し、戻りコンの数量を現場のご担当者様と一緒に確認して下さい。
2. 残数量は、「出荷後キャンセル」シールの「全量・4・3・2・1・1未満」のいずれかを○で囲んで下さい。
注1. 数量にかかわらず、全く荷下ろししていない時は「全量」です。
注2. 各数量の中間と判断した場合は少ない方の数量を選んで下さい。
3. 現場ご担当者様にサインをいただいて下さい。（「1未満」の時はサイン不要です）

ドラムの中が空の状態

